

プレスリリース

平成26年6月3日

「国産野菜の契約取引マッチング・フェア in 札幌」の出展者募集について

独立行政法人農畜産業振興機構

平成26年8月26日(火)、サッポロファクトリーホールにおいて、「国産野菜の契約取引マッチング・フェア in 札幌」(主催:(独)農畜産業振興機構、野菜ビジネス協議会)を開催いたします。

本会は、加工・業務用をはじめとする国産野菜の契約取引の推進を目的に、平成18年にスタートした生産者と実需者との野菜専門の交流会であり、今回で23回目の開催となります。

この度、出展者募集を開始いたします。

出展を希望される野菜の生産者団体、生産者、加工業者等の皆様は、「出展申込書」に必要事項をご記入の上、7月7日(月)までにE-mail 又は FAX によりお申し込みください。

(お問い合わせ先)

独立行政法人農畜産業振興機構 野菜業務部 直接契約課

TEL:03-3583-9817 FAX:03-3583-9484

E-mail: [keiyaku831@alic.go.jp](mailto:keiyaku831@alic.go.jp)

出展無料

# 国産野菜の契約取引 マッチング・フェア in 札幌 出展者募集のご案内

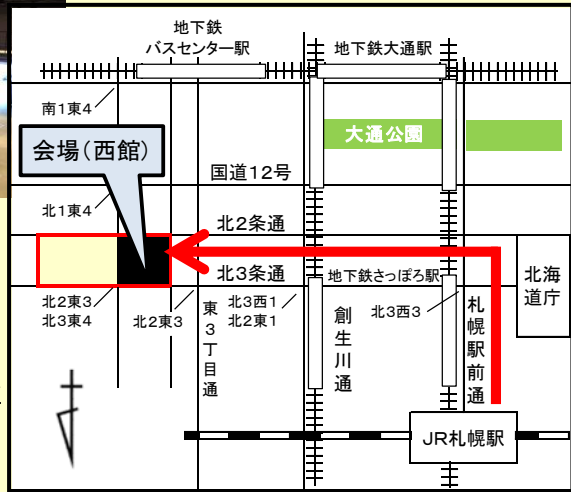
加工・業務用をはじめとする国産野菜の契約取引を推進するため、生産者と実需者との交流会を、下記のとおり開催いたします。

J Aや生産者、加工業者等の皆様は、奮ってご出展ください。



**日時**：平成26年8月26日（火）10：30～16：30  
**場所**：サッポロファクトリーホール(西館) (北海道札幌市中央区北2条東3丁目)  
**主催**：独立行政法人農畜産業振興機構、野菜ビジネス協議会

- 内容**：
- 展示・商談会
  - 試食コーナー
  - 生産者と実需者によるセミナー  
及びパネルディスカッション  
※ 加工・業務用野菜対策説明会も実施
  - 野菜契約取引マッチング・ゲート  
※ 交流会の前後、機構HPに出展者情報（取扱品目、数量、出荷時期等）を掲載。



**出展対象**：生産者団体、生産者、商社・卸・流通業者、加工業者、種苗会社、公的研究機関

**来場対象**：小売業者、商社・卸・流通業者、中食・給食業者、外食・ホテル業者、食品加工・製造業者、輸出業者、生産者・生産者団体、行政機関、調理師、栄養士等

※ 一般の方（消費者等）のご入場はお断りしております。

**募集期間**：平成26年6月3日（火）  
～7月7日（月）

**出展料**：無料

**募集要領**：別紙のとおり



第22回 東京開催の様子（平成26年3月12日）

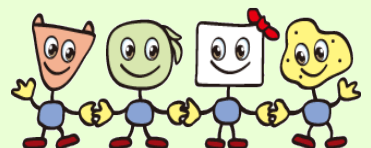


【お問い合わせ先】

(独) 農畜産業振興機構 野菜業務部 直接契約課

TEL 03-3583-9817 FAX 03-3583-9484

E-mail: keiyaku831@alic.go.jp



### ● 出展対象

生産者団体、生産者、商社・卸・流通業者、加工業者、種苗会社、公的研究機関等

- ※ 出展者の皆様には、**国産野菜やその加工品**を、各出展ブースに展示いただき、来場されるバイヤーの皆様との商談に臨んでいただきます。
- ※ 主催者が、出展内容について本交流会の趣旨にそぐわないと判断した場合には、出展をお断りすることがあります。

### ● イベント内容

1枚目「出展者募集のご案内」のとおりです。

### ● 募集定数（小間数） **最大80小間**

- ※ 募集定数を超えての申込となった場合は、主催者が出展者を選定させていただく場合があります。



交流会風景

### ● 展示スペース

各出展ブース（幅2m×奥行2m程度）には、右図のように、展示台、机、パイプ椅子、ポスター・パネル掲示用の展示板、パソコン用電源等を準備いたします。

- ※ 出展者数により、レイアウト、間口等を変更する場合があります。



### ● 出展申込方法

出展を希望される方は、『**出展申込書**』（別添）に必要事項を記入の上、E-mail又はFAXによりお申し込みください。

- ※ 『出展申込書』の様式は、機構HPにも掲載しています。

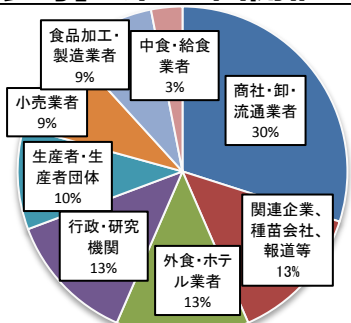
### ● 申込締切

**平成26年7月7日（月）17時** ※7月中旬に、出展承諾の旨を当機構からご連絡いたします。

### ● 留意事項

- (1) 会場内で裸火、フライヤー等の使用はできません。会場内に共用パントリーを設置し、洗浄用シンク、電子レンジ、電磁調理器等を準備いたします。
- (2) 出展小間のレイアウトは、主催者が決定いたします。
- (3) 荷物の搬入作業は、開催前日又は開催日の朝に行っていただきます。
- (4) 出展者は、展示時間中は必ずブース内に常駐し、来場者の対応及び展示物等の管理に当たってください。
- (5) 展示物の会場への搬入スケジュール等の詳細は、出展者選定後にお知らせします。
- (6) 会場内での試供品等の販売行為はできません。

### 【参考】 第22回開催（平成26年3月12日）の状況



来場者(1,263名)の業種割合

### 【出展者の声】

- ・ 販路拡大のチャンスになる。
- ・ 需要と供給の目的が非常にはっきりしていて商談もスムーズに進めることができる。
- ・ 来場者は目的を持っており、話が早く、成約確率が他の見本市より高い。

## 第23回加工・業務用野菜産地と実需者との交流会 (平成26年8月26日 札幌開催) 出展申込書

【宛先】 (独)農畜産業振興機構 野菜業務部 直接契約課 あて

E-mail : keiyaku831@alic.go.jp

F A X : 03-3583-9484

**申込期限**  
平成26年7月7日(月)

申込日： 月 日 ( )

本交流会への出展について、下記のとおり申し込みます。

出展者名称					
業種 (1つだけ)	①生産者団体 ⑥植物工場	②生産者 ⑦公的研究機関	③流通業者 ⑧その他 ( )	④加工業者 ⑤種苗会社	
所在地	(〒 - )				
交流会担当者連絡先	フリガナ			所属部課名	
	氏名			役職	
	勤務地	<small>※上記所在地と異なる場合のみご記入ください。</small>			
	電話番号	( ) -	FAX	( ) -	
	E-mail アドレス				

※ 出展に際しての事務連絡のため、担当者のE-mailアドレスを必ずご記入ください。

ブースの出展者紹介パネル等に使用しますので、記入例を参考に、産地や野菜のPR等を具体的にご記入ください。

主要な 取扱品目 出荷時期				
PR ポイント等 200字以内				

## 【記入例】

主要な 取扱品目 出荷時期	キャベツ (寒玉)	11月中旬～2月上旬	乾燥野菜 (粉末)	ロット10kg、通年
	にんじん	9月中旬～12月上旬	カット野菜 (加熱済)	真空パック、通年
	ほうれんそう	10月中旬～3月下旬	他	ご要望に応じて
PR ポイント等 200字以内	<p>〇〇ファームは西南暖地の気候を活かした秋冬野菜の販売を主力とする産地で、△△市場への出荷を中心としています。良質な有機物 (堆肥) による土づくりを中心に防虫資材等の活用により特別栽培農作物 (減農薬・減化学肥料栽培) を栽培し、安心して食べていただける美味しい野菜づくりに取り組んでいます。今後は、業務・加工需要にも積極的に取り組み、荷姿や品質など実需者の要望に対応した需要の拡大を図る方針です。</p>			
現在196字				